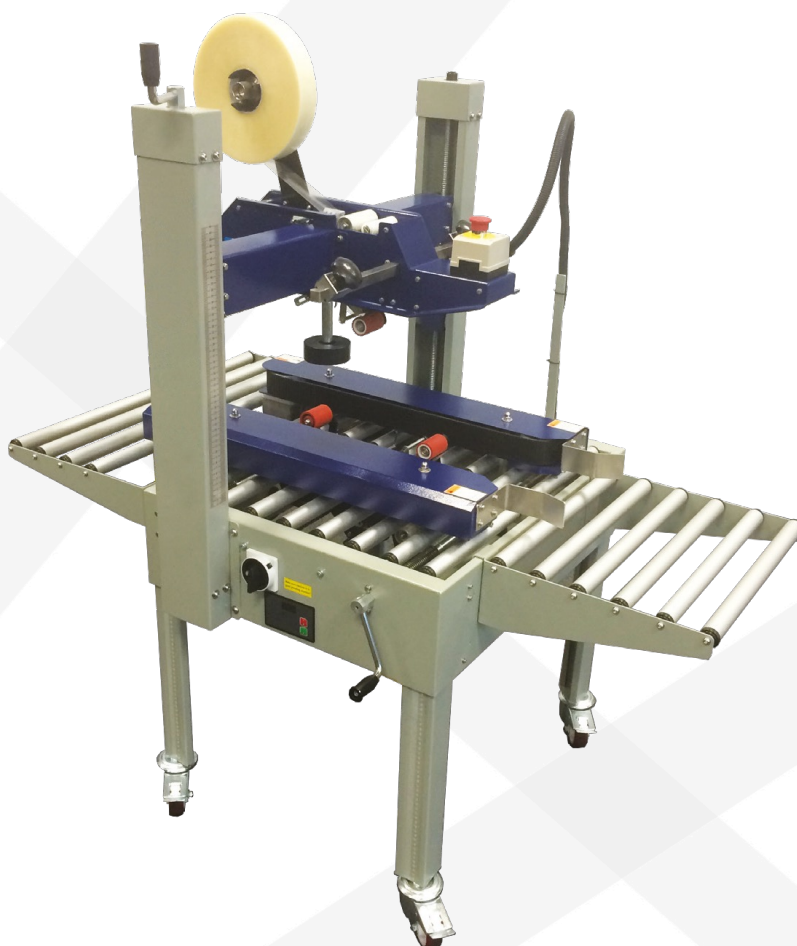




VERPACKUNGEN & MEHR

Kartonverschließmaschine VOGEL MH-FJ Slim Line

Die Kartonverschließmaschine vom Typ VOGEL MH-FJ Slim Line ist der günstigste Einstieg in den automatisierten Kartonverschluss

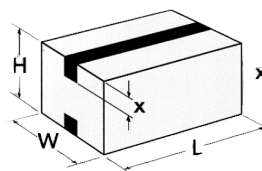


Technische Daten

- Länge: 1.090 mm
- Breite: 890 mm
- Gewicht: 152 kg
- Betriebsspannung: 230V
- Umgebungstemperatur +5 tot +45 °C
- Arbeitshöhe: 700mm -740mm
- Transportgeschwindigkeit 20 mtr. je Sekunde
- CE-Kennzeichnung

Karton-Formate

- Länge: 150 - ∞ mm
- Breite: 130 - 500 mm
- Höhe: 120 - 480 mm



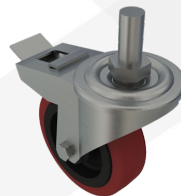


VERPACKUNGEN & MEHR

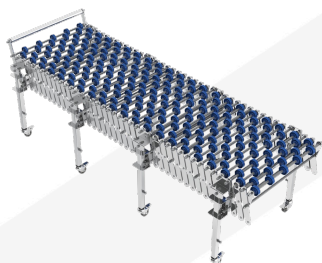
PRODUKTBESCHREIBUNG

Unser Kartonverschliesser MH-FJ Slim Line ist speziell als günstige Einstiegslösung für den automatisierten Kartonverschluss entwickelt worden. Sie verfügt dabei sogar über einen Sensor, der erkennt, wenn die Maschine gerade nicht genutzt wird und schaltet dann die Förderbänder ab. Das spart Strom und Geld! Die möglichen Kartonbreiten und Höhen sind so gehalten, dass diese für die meisten gängigen Kartonformate passen. Die Einstellung von Breite und Höhe erfolgt mechanisch über jeweilige Kurbeln. Das ist günstig und extrem Verschleißarm. Bei der Höheneinstellung ist zudem eine Skala aufgebracht, so dass sich eine passende Einstellung immer wieder leicht reproduzieren lässt. Auf Grund der mechanischen Einstellung der Formate ist diese Maschine für Serienproduktionen gedacht, bei welcher eine längere Zeit hintereinander Kartons im gleichen Format verschlossen werden sollen. Die Deckelklappen der Kartons werden vor dem Zuführen in die Maschine manuell runtergedrückt. Durch zwei seitliche Förderbänder werden Ihre Kartons sicher durch den Kartonverschliesser befördert. Zudem gibt es noch zwei obere Führungsrollen, welche bei hohen Kartonagen seitlichen Druck auf den Karton ausüben können und so die beiden seitlichen Laschen für den Verschluss dicht aneinander drücken. Ausgelegt ist diese Maschine für Klebebänder mit 76mm Kerndurchmesser und 50 mm Breite. Wir empfehlen dazu den Einsatz von Maschinenklebeband mit mehr Metern je Rolle (als bei Handrollen), so können Sie länger arbeiten, ohne das Klebeband wechseln zu müssen! Es können gleichermaßen PP & PVC Klebebänder, wie auch umweltfreundliche Papierklebebänder genutzt werden. Die Klebeaggregate sind bei diesem Model fest verbaut. Und das beste bei diesem Modell: Vor-/ & Nachlauftisch sind bereits inklusive! Selbstverständlich trägt auch diese Maschine das CE Zeichen.

WEITERE OPTIONEN



Mit diesen Laufrollen machen Sie Ihren Kartonverschliesser mobil. Mit Hilfe dieser Rollen können Sie



Mit einer Scherenrollenbahn schaffen Sie viel Platz für den Kartonauslauf. Ausziehbar von 1,10 – 4,60m !



Selbstverständlich bekommen Sie bei uns auch das passende Klebeband. Als „normales PP-Band, genauso wie als ökologische Papierausführung



VERPACKUNGEN & MEHR

AUS UNSERER ERFAHRUNG

- 🔍 Wählen Sie den Kartonverschliesser passend zu den Größen Ihrer Kartonagen aus. Denken Sie dabei an eventuell zukünftige Kartonformate und planen dabei lieber etwas „Luft“ ein!
- 🔍 Je einfacher ein Kartonverschliesser gehalten ist, desto leichter lässt sich ein Ersatzteil auch mal selbst wechseln, ohne Kosten für einen externen Monteur
- 🔍 Ein Kartonverschließer kann helfen Klebeband einzusparen, da durch die konstantere Verklebung ein „doppeltes & dreifache zukleben“ entfällt
- 🔍 Unsere Kartonverschließer können auch mit ökologischem Papierklebeband genutzt werden!
- 🔍 Achten Sie bei der Wahl Ihres Kartonverschliessers auch auf Verfügbarkeit und Lieferzeit von Ersatzteilen, denn was bringt Ihnen die beste Maschinen, wenn nach ein paar Jahren keine Ersatzteile mehr verfügbar sind oder Sie wochenlang darauf warten müssen

ÜBER VOGEL VERPACKUNGEN

Wir haben seit den frühen 80er Jahren Praxiswissen im Umgang mit Kartonverschliessern gesammelt.

Das macht uns zu echten Experten. Nicht nur für die Maschinen, sondern auch für deren Funktionsweisen, Stärken und Schwächen, für Einsatzmöglichkeiten, Verbrauchsmaterialien und das Kosten-/Nutzenverhältnis. Unsere Erfahrung geben wir gerne an unsere Kunden weiter, denn wir sehen uns nicht als „reine Lieferanten“, sondern immer auch als Ihr persönlicher Berater.

Gemeinsam mit Ihnen finden wir die perfekte Maschine für Ihre Anforderungen und wählen das wirklich dazu passende Verbrauchsmaterial aus.

Überzeugen Sie sich selbst, **vereinbaren Sie einen Termin mit uns!**



- 🔍 Wir haben Produkterfahrung aus eigener Entwicklung und über 1.000 verkauften Kartonverschließern.
- 🔍 Wir sind ein Familienunternehmen in 3. Generation.
- 🔍 Wir haben uns spezialisiert auf alles, was mit „Kleben“ und „Stretchen“ zu tun hat.
- 🔍 Wir garantieren Ihnen jederzeit ehrliche, persönliche Beratung – zu Ihrem Nutzen.

Vogel Verpackungen GmbH & Co. KG

Hugo-Junkers-Straße 1 · 50259 Pulheim Tel: +49 2238 47911 0 · Fax +49 2238 47911 92

info@vogel-verpackungen.de - www.vogel-verpackungen.de